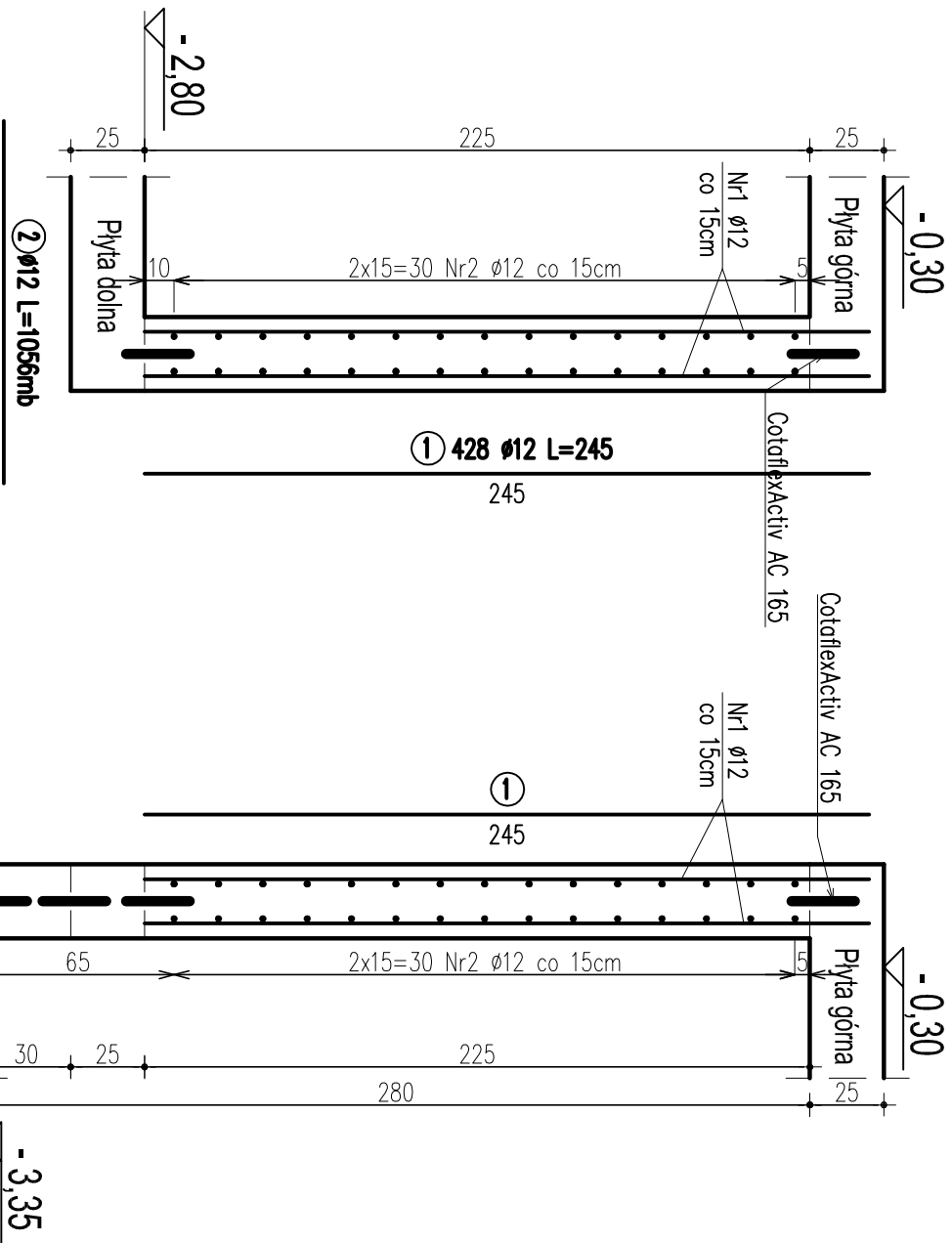


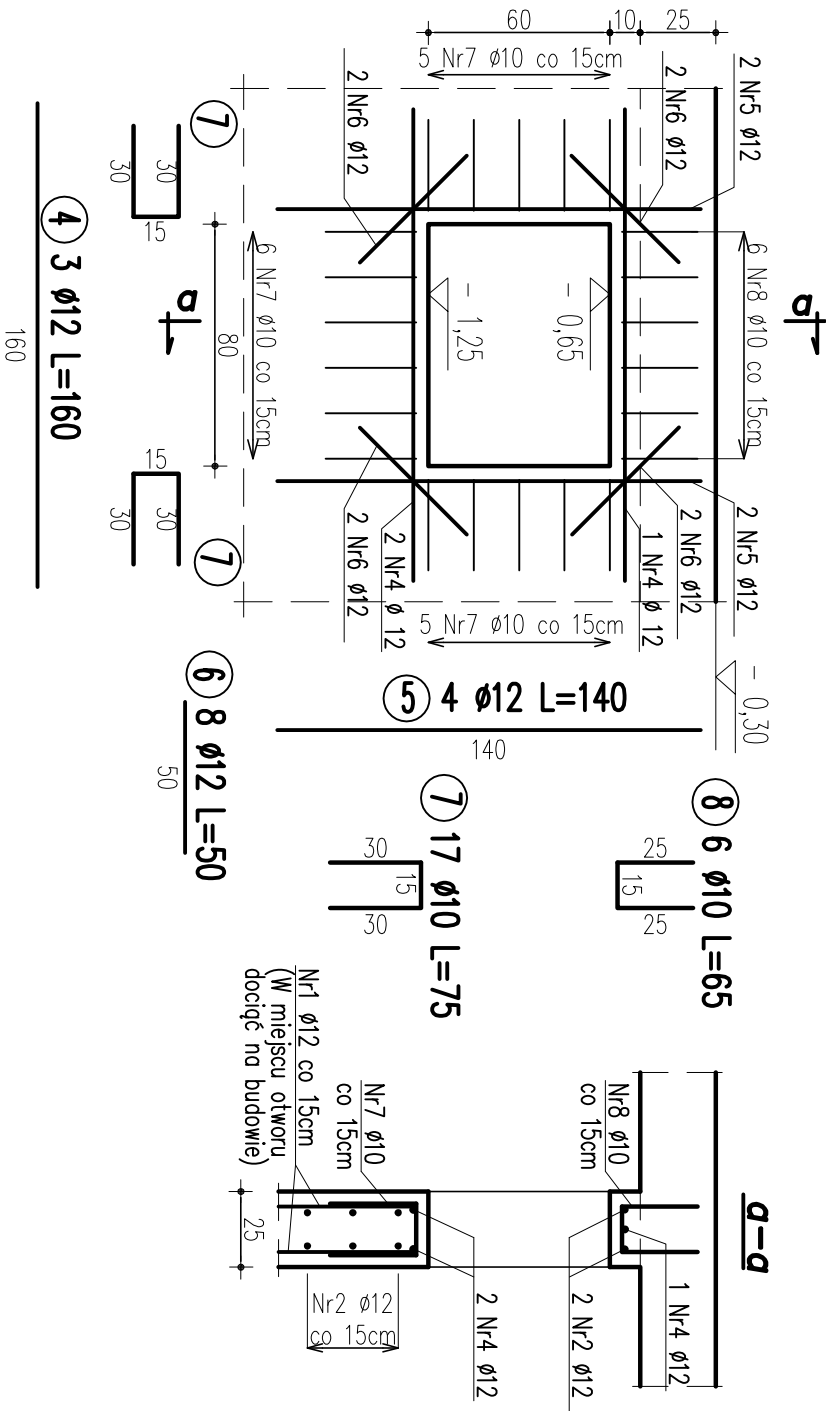
ŚCIANA H=225cm ŚCIANA H=280 cm

L=27 mb

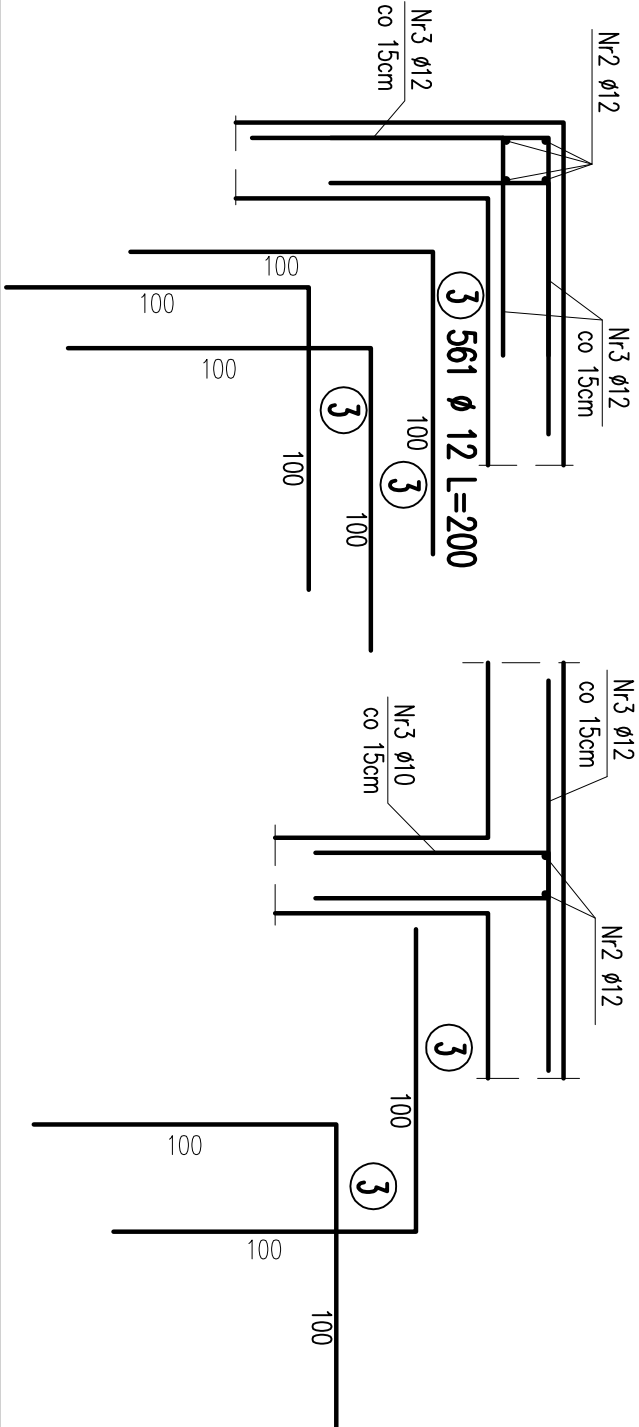
L=5 mb



NADPROŻE N-1 szt.1



## UCIĄGLENIA ŚCIAN W NAROŻACH (na całej wysokości ściany)



- UWAGI:**
- ROZPATRYWAĆ ŁĄCZNIE Z RYSUNKAMI:K1,K2,K3,K5,K6
  - W OBWODZIE OTWORÓW PRĘTY DOCIĄĆ LUB PRZESUNĄĆ DOSTOSOWUJĄC JE DO KSZTAŁTU OTWORU

**BETON C30/37 W8**  
**STAL ZBROJENIOWA :**  
**A-IIIN (RB 500W)**  
**OTULINA – 5cm**

FABRYKA FIGUR WODNYCH - JACOM SPÓŁKA Z O.O. ul. HOENE WROŃSKIEGO 14B 50 - 376 Wrocław tel. 694 491 588			
Inwestor	MIEJSKIE PRZEDSIĘBIORSTWO WODOCIĄGÓW I KANAŁIZACJI SP.z o.o		
Adres inwest.	ul.RZEŻNICZA 1 LUBIN		
Temat	Projekt bud. - wykonawczy fontanny przy ul. Kruczej w Lubinie		
Tytuł rys.	ŚCIANY, UCIĄGLENIA ŚCIAN, NADPROŻE N-1		
Branża	Funkcja	Imię i nazwisko	Nr upr.
Konstrukcja	Projektant	mgr inż. Anna Mazij	342/85/UV
	Sprawdzający	inż. Tadeusz Gołębiwski	104/80/WBPP
	Opracowała	mgr inż. Aldona Gajek	
	Skala	Stadium	Branża
	1:25	PB + PV	19.11.2010
			Konstrukcja
			K/4